

Das neue und einzigartige Bluetooth® System BT55 von Bodo Ehmann ist der ideale Einstieg für smarte Lichtsteuerung und smarte Verschattung.



Lichtsteuerung

Einfaches und flackerfreies Dimmen Ihrer Beleuchtung



Jalousiesteuerung

Der einfachste Weg zur smarten Rollladensteuerung – einfach umgesetzt im Neubau und in der Nachrüstung.



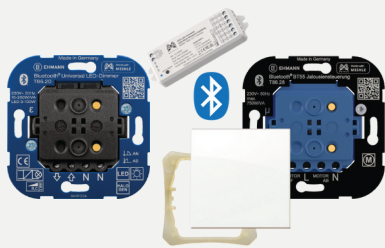
Intuitiv bedienbar

Selbsterklärende Steuerung direkt am Schalter, per Funktaster oder per App über das Smartphone/Tablet



Sprachsteuerung

Sprachsteuerung über Alexa oder Hey Google nur mit dem optional erhältlichen Gateway möglich.

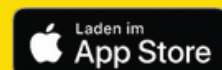


Steuern Sie Ihre Beleuchtung und Jalousien/Rollläden über Bluetooth® Mesh mit Ihrem Smartphone, den Unterputzschaltern an der Wand oder den Funktastern, die ohne Stromversorgung oder Batterie funktionieren

Mit dem optional erhältlichen Gateway ist es möglich, die Geräte über Alexa oder Hey Google mit Sprachbefehlen zu steuern oder außerhalb der Bluetooth® Reichweite über WiFi zu bedienen.



Mit der kostenlosen MESHLE-App können Sie Szenen programmieren, Timer einstellen und Ihre smarten Geräte in Gruppen steuern.



Frei positionierbar

Der smarte Funkschalter kann unabhängig von der Raumsituation genau dort angebracht werden, wo er gerade benötigt wird.



Einfache Montage

Der Einbau der 230V-Geräte ist wie gewohnt in der Unterputzinstallation vorzunehmen.



Schnelle Einrichtung

Das Einlernen der Geräte ist genial einfach und wird vom Endanwender auf dessen mobilen Endgerät vorgenommen.



Hohe Sicherheit

Jedes mesh-Paket wird verschleiert, um die Identität des Benutzers zu schützen.